

## Questions vocabulaire à connaître bac spé physique chimie

Voici des questions sur le vocabulaire que vous risquez d'avoir à l'examen de bac spé physique chimie. Entraînez-vous régulièrement. Vous devez être capable de répondre à toutes les questions sans exception.

Définir un catalyseur

Donner une condition nécessaire à l'observation du phénomène de diffraction d'une onde lumineuse.

Citer les trois modes de transfert thermique.

Définir l'équivalence d'un titrage.

Définir un acide selon Brønsted.

Définir un isomère de constitution.

Citer deux avantages que présente un montage de chauffage à reflux.

Décrire qualitativement l'effet Doppler.

Définir la demi-vie d'un noyau radioactif.

Rappeler la définition de noyaux isotopes.

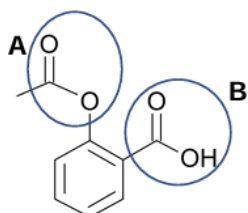


Figure 1 – Formule topologique de l'aspirine

Nommer les groupes caractéristiques **A** et **B** entourés sur la **figure 1**.

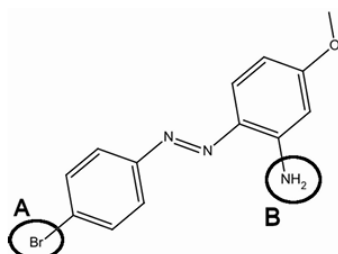


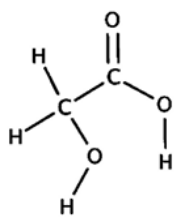
Figure 2. Structure du ligand.

Q10. Nommer les deux familles fonctionnelles correspondant aux groupes caractéristiques A et B entourés sur la figure 2.

Définir une base selon Brønsted

Définir le temps de demi-réaction

## Questions vocabulaire à connaître bac spé physique chimie



acide glycolique

**Q2.** Recopier sur la copie la formule semi-développée de la molécule d'acide glycolique puis entourer et nommer les groupes caractéristiques présents dans la molécule en précisant les familles fonctionnelles associées.

Rappeler la définition d'un noyau radioactif.

**Q3.** Indiquer si la transformation qui se déroule lors d'une électrolyse est une transformation d'oxydoréduction spontanée ou forcée.

Sur l'anode il se produit une oxydation ou une réduction ?

Sur la cathode il se produit une oxydation ou une réduction ?

Caractériser qualitativement le phénomène de convection

Caractériser qualitativement le phénomène de conduction

Dans quel sens s'effectue un transfert de chaleur  $Q$  entre 2 corps de température différente ?

Définir un oxydant.

Définir un réducteur

Quel est le sens conventionnel de déplacement du courant électrique ?

Dans quel sens s'effectue le déplacement des électrons ?

Rappeler la définition de l'interfrange  $i$  et l'illustrer par un schéma.

Qu'est ce qu'une espèce amphotère (ou ampholyte) ?

Donner la définition d'une lunette afocale.

Quelle est la principale différence entre une onde mécanique et une onde électromagnétique ?

Énoncer les 3 lois de Kepler

Donner 3 facteurs cinétiques

Comment qualifie-t-on le mouvement d'un système à vitesse constante ?

Comment qualifie-t-on le mouvement d'un système dont la vitesse augmente ?

Comment qualifie-t-on le mouvement d'un système dont la vitesse diminue ?